

4.02 ACEITES, BARNICES Y FONDOS



ÍNDICE



EXTERIOR: PREPARACIÓN
4.02.3



INTERIORES: EXTRA PROTECCIÓN
4.02.12



EXTERIOR: DUROGRIT
4.02.4



INTERIORES: LIMPIEZA Y CUIDADOS
4.02.13



EXTERIOR: WOODCREAM
4.02.6



QUITAMANCHAS
4.02.15



INTERIORES:PRETRATAMIENTOS
4.02.8



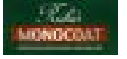
BARNICES
4.02.17



INTERIORES: OIL PLUS 2C
4.02.10

PROTECTORES	
EXTERIORES	
Preparación:	Exterior Wood Cleaner
Acabado:	DuroGrit WoodCream
INTERIORES	
Pretratamientos fondos:	Pre-Aging Precolor Easy Invisible Protector
Acabados:	Oil Plus 2C
Extra protección:	Sheen Plus Universal Maintenance Oil
BARNICES	
Varnish	
LIMPIEZA Y CUIDADOS	
INTERIORES	
	Universal Soap Surface Care All Natural Wood Cleaner
MANCHAS	
	Grease Remover Limespot Remover Tannin Remover Box Quita Manchas

EXTERIOR WOOD CLEANER



Exterior Wood Cleaner es un limpiador preparatorio para todo tipo de madera de exterior (patios de madera, vallas, puertas exteriores, cocheras, terrazas, ...) y compuestos. El producto quita la coloración grisácea, el musgo y la suciedad.



Ventajas

- Madera nueva: Elimina la grasa producida en ciertos tipos de madera de forma natural. Abre los poros, lo que garantiza una mayor duración de la protección.

FICHA TÉCNICA EXTERIOR

- Madera que ya ha sido tratada con un producto de otra marca: Con un saturador aplicado hace más de un año: el Exterior Wood Cleaner eliminará todos los restos del tratamiento. Con pintura o barniz habrá que decapar, lijar o arenar la superficie. Atención: Después del chorro de arena, el consumo del aceite de acabado aumenta.

Características técnicas

- Estado físico: líquido
- Color: transparente
- Olor: característico
- pH: 1,3
- Densidad: 0,99 kg/L

Consulte la TDS para obtener información completa del producto.

EXTERIOR WOOD CLEANER

100 ml,	F633050101	
1 L.	F633050102	
5 L.	F633050103	



DUROGRIT (EXTERIOR)



DuroGrit es un aceite fortificado con fibra de madera, sostenible y soluble en agua, que colorea y protege cualquier madera exterior con 1 sola capa. La Tecnología FibreGrit, consistente en fibras de madera añadidas que otorgan al aceite su estructura exclusiva, proporciona la combinación perfecta entre un sistema monocapa saturante y otro transpirable. Gracias a esta tecnología, el producto no solo brinda una protección increíble y muy duradera contra los rayos UV en comparación con otros productos de acabado para la madera exterior, sino que además es extremadamente resistente al desgaste.

Opciones de color: 14

Diluíble: Con agua. Consultar recomendaciones en instrucciones de uso.

Siempre tener en cuenta si superficie donde aplicas es madera nueva o madera a restaurar y también el nivel de absorción. Consulte la TDS para obtener información completa del producto.

La forma ideal de elegir el color que buscas, es probarlo primero en una pequeña muestra. Con este fin Rubio Monocoat ofrece el envase de 30ml.

Consulte la TDS para obtener información completa del producto.



TIEMPO DE SECADO	de 1 a 3 h.
TIEMPO DE CURADO	3 días a 20°C
APLICACIONES	Cualquier superficie de madera exterior, vertical u horizontal (p. ej. terrazas, revestimientos, muebles de jardín...)
CONSUMO	de 8 a 15 m ² /litro (puede variar sensiblemente según tipo de madera, desgaste y preparación)
TEMPERATURA DE TRABAJO	10 a 30 °C
HUMEDAD DE LA MADERA	Min 12% - Max 18%
ALMACENAMIENTO	5 a 25 °C / 24 meses)
LIMPIEZA	Las brochas y herramientas pueden limpiarse con agua después de usarlas

TECNOLOGÍA FIBREGRIT PATENTADA

Acabado para la madera en tecnología de vanguardia
Innovación que incorpora fibras de celulosa de madera y proporciona la protección más duradera

Ecológico y seguro para el usuario (0% COV)

TECNOLOGÍA DE 1 CAPA DEMOSTRADA

Una sola aplicación (no necesita pretratamiento) ahorra tiempo, envases y transporte

Sistema monocapa transpirable y saturante, lo mejor de ambos mundos

Menor precio por m², ahorra tiempo y dinero

LA PROTECCIÓN UV DEL FUTURO

Tu madera recibe la mejor protección UV

La Tecnología FibreGrit permite añadir una cantidad considerablemente superior de filtros UV

Proyectos de alta calidad con un aspecto natural duradero y que no se tornan grisáceos

FUERTE RESISTENCIA MECÁNICA

Repele el agua y la suciedad

Los poros abiertos previenen las grietas y el descascarillado

Mayor duración con menos mantenimiento y preocupaciones

PARA TODAS LAS APLICACIONES DE EXTERIOR

Adecuado para toda especie y todo tipo de madera: Pino, iroko, teca, / Tarimas, revestimientos, muebles...

Un solo producto para todas las aplicaciones

Colores naturales y elegantes tonos terrosos

Uso público y residencial (parques infantiles, terrazas, verjas...)



DUROGRIT

Box Set 14 colors 30ml.	F633010000	
Grassland Beige 1 Litro	F633010103	
Rocky Umber 1 Litro	F633010203	
Foxy Brown 1 Litro	F633010303	
Steppe Look 1 Litro	F633010403	
Bison Brown 1 Litro	F633010503	
Charred Black 1 Litro	F633010603	
Saddle Black 1 Litro	F633010703	
Sutton Grey 1 Litro	F633010803	
Atacama Grey 1 Litro	F633010903	
Tuz White 1 Litro	F633011003	
Utah pink 1 Litro	F633011103	
Salinas Blue 1 Litro	F633011203	
Salt Lake Green 1 Litro	F633011303	
Rubio Monocoat Green 1 Litro	F633011403	

DUROGRIT (EXTERIOR)



Carta de colores - 14 colores

	PINO	DOUGLAS	ALERCE	IROKO	TECA	PINO TERM.	IPÉ	CUMARU
SIN TRATAMIENTO								
GRASSLAND BEIGE								
ROCKY UMBER								
FOXY BROWN								
STEPPE LOOK								
BISON BROWN								
CHARRED BLACK								
SADDLE BLACK								
SUTTON GREY								
ATACAMA GREY								
TUZ WHITE								
UTAH PINK								
SALINAS BLUE								
SALT LAKE GREEN								
RUBIO MONOCOAT GREEN								

AVISO LEGAL: por motivos técnicos, no se recomiendan las combinaciones de color y tipo de madera marcadas con un signo de exclamación.
 ♥ Nuestra recomendación para un look natural.

WOODCREAM (EXTERIOR VERTICAL)



Rubio® WoodCream es una crema de alta calidad a base de agua cuya aplicación en madera vertical la hace repelente al agua. Esto se manifiesta en un efecto nacarado duradero. Fácil de aplicar debido a su textura en crema, especialmente útil en la madera vertical. Rubio® WoodCream está disponible en 7 tonos de gris que le dan a la madera un aspecto grisáceo degradado. También existe una versión transparente, que da a la madera un aspecto envejecido natural al tiempo que la protege y hace que repela el agua. La versión transparente también protege la madera ya envejecida. Dependiendo del color elegido, del tipo de madera y de su orientación, el color se mantendrá entre 2 y 5 años. Después, gradualmente, irán predominando los tonos grisáceos naturales. El efecto nacarado se reducirá aproximadamente al cabo de 2 años.

Base Química: a base de agua

Estado Físico: crema

Resultado hidrófugo con un duradero efecto nacarado. · Se limpia sola · Textura cremosa para la máxima comodidad. ·

7 colores a elegir para lograr un aspecto envejecido, y un color transparente para proteger fachadas ya envejecidas. ·

0% COV · No forma película, no se decapa. · Ideal para maderas blandas.

Consulte la TDS para obtener información completa del producto.

TIEMPO DE SECADO	12 horas dependiente condiciones climáticas
NIVEL DE BRILLO	Semimate
CAPAS	El producto se puede aplicar en 1 o 2 capas, en función del resultado estético que se desee. Se puede aplicar una segunda capa al cabo de como mínimo 3 horas y preferiblemente antes de 24.
CONSUMO	12-20 m ² /L * En función del tipo de base
ALMACENAMIENTO	El producto puede almacenarse hasta 24 meses. Debe conservarse en un lugar seco y en su envase original sin abrir. Debe estar resguardado de las heladas.
VENTAJAS	Protección contra el sol, la lluvia, el viento y el desgaste
CONSERVACION COLOR	En función del color elegido, el tipo de madera y la orientación de la superficie vertical, el color durará de 5 a 10 años. Al cabo de aproximadamente 5 años, el efecto perlado (gotas de agua) disminuirá gradualmente.
INFORMACIÓN ADICIONAL	Protege y colorea todas las superficies de madera exteriores verticales (revestimientos, vallas, cocheras, persianas, casetas de jardín, etc.) No es adecuada para superficies exteriores horizontales Vertical no hace referencia a la dirección en que están colocados los tableros No apto para el tratamiento de puertas y ventanas · Apropiaada tanto para la madera nueva como para la ya tratada previamente · Más fácil de aplicar en otros sistemas de pintura y superficies que otras pinturas y productos de tratamiento (no gotea, no es necesario encintar, se aplica fácilmente en zonas que rebasen la altura de la cabeza)



WOODCREAM

Color	0,30 ml	1 L
Transparent	F633020101	
Dirty Grey	F633020201	F633020202
Timeless Grey	F633020301	
Misty Grey	F633020401	
Gravel Grey	F633020501	
Blue Grey	F633020601	
Green Grey	F633020701	
Bold Black	F633020801	F633020802
Chaming Grey	F633020901	
Snow White	F633021001	F633021002
Creamy White	F633021101	F633021102
Mocha Cream	F633021201	
Salted Caramel	F633021301	F633021302
Rich Almond	F633021401	F633021402
Burned Chocolate	F633021501	F633021502
Solf Taupe	F633021601	
Deep Taupe	F633021701	
Sweet Toffee	F633021801	
Oslo Ochre	F633021901	
Swedish Red	F633022001	
Quiet Green	F633022101	
Country Green	F633022201	
Forest Green	F633022301	
Fjord Blue	F633022401	
Aurora Blue	F633022501	
Navy Blue	F633022601	
Ice Blue	F633022701	

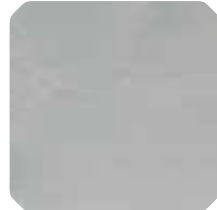
WOODCREAM (EXTERIOR VERTICAL)



THE GREY
COLLECTION
EN PINO



DIRTY GREY #1



TIMELESS GREY #2



MISTY GREY #3



GRAVEL GREY #4



BLUE GREY #5



GREEN GREY #6



BOLD BLACK #7



CHARMING GREY #8



TRANSPARENT #0

THE TRADITIONAL
COLLECTION
EN PINO



SNOW WHITE



CREAMY WHITE



MOCHA CREAM



SALTED CARAMEL



RICH ALMOND



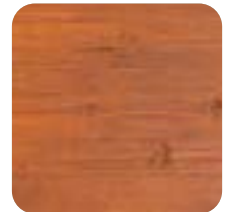
SOFT TAUPE



DEEP TAUPE



BURNED CHOCOLATE



SWEET TOFFEE

THE SCANDINAVIAN
COLLECTION
EN PINO



OSLO OCHRE



SWEDISH RED



QUIET GREEN



COUNTRY GREEN



FOREST GREEN



FJORD BLUE



AURORA BLUE



NAVY BLUE



ICE BLUE

PRECOLOR EASY (INTERIOR) para Oil Plus 2C



Precolor Easy es un producto de precoloración diseñado para usarse únicamente en combinación con Oil Plus 2C para crear efectos especiales y contrastes. Disfrute de infinitas posibilidades creativas gracias a la opción de combinar 14 colores diferentes de Precolor Easy (que se pueden mezclar entre sí) con un acabado en cualquiera de los 40 colores de la gama Oil Plus 2C. Siempre con la garantía de óptimo enlace molecular entre el Oil Plus 2C y la madera.

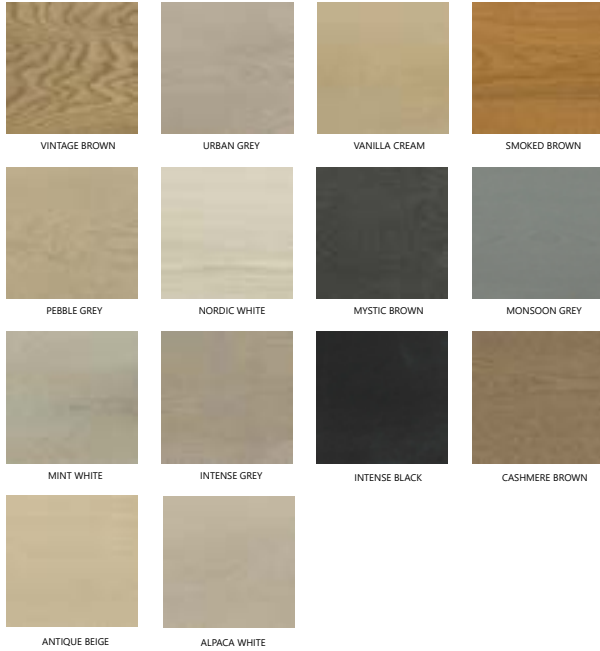
INFORMACIÓN SOBRE EL PRODUCTO

Características específicas

- Aspecto natural
- Pretratamiento al agua
- 14 colores únicos
- Listo para usar
- Permite infinitas combinaciones (todos los colores se pueden mezclar entre sí)
- Se puede aplicar en prácticamente cualquier tipo y especie de madera (madera maciza, chapa, mdf, etc.)
- Se puede aplicar en cualquier superficie de madera interior (precaución: no recomendado para encimeras)
- Rendimiento: 10-15 m²/litro (cantidades meramente indicativas).

Este producto es un pretratamiento, no un protector de la madera. Para lograr la máxima protección, debe combinarse con Oil Plus 2C

Consulte la TDS para obtener información completa del producto.



PRECOLOR EASY

Box Set 14 colors Precolor Easy 100 ml			F633030100
Color	20 ml	100 ml	1 L
Mint White	F633030101	F633030102	F633030103
Intense Black		F63303010202	F63303010203
Nordic White		F63303010302	F63303010303

PRE-AGING (INTERIOR) para Oil Plus 2C



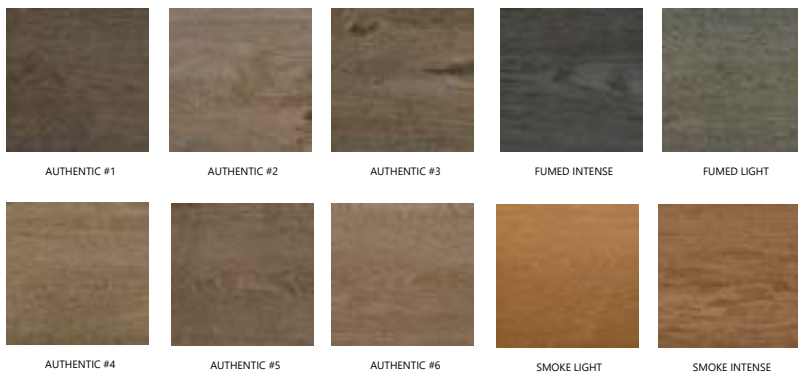
Rubio Monocoat Pre-Aging es un pretratamiento de alta calidad, no reactivo, que consigue el mismo efecto que los tintes reactivos pero sin sus inconvenientes. Se usa exclusivamente en combinación con Rubio Monocoat Oil Plus 2C. Rubio Monocoat Pre-Aging está disponible en 10 colores estándar, que van desde el ahumado claro al más oscuro, pasando por los populares matices cálidos de verde/marrón. Todos los colores se pueden mezclar entre sí, para que el cliente pueda obtener exactamente lo que quiere.

INFORMACIÓN SOBRE EL PRODUCTO

Características específicas

- Pretratamiento no reactivo a base de agua
- Color estable que se puede reproducir fácilmente, a diferencia de los tintes reactivos, que dependen de los taninos presentes en la madera
- Excelente resistencia a las manchas después del tratamiento con aceite Rubio Monocoat
- Coloración intensa con sutiles realces
- Aplicable a prácticamente todos los tipos de madera, incluidos los que no contienen taninos
- Puede utilizarse en cualquier superficie de madera de interior
- Producto de pH neutro, a diferencia de las precoloraciones reactivas
- No afecta a la calidad de la capa de acabado
- Olor mínimo
- Colorea también las partes duras de la madera y la albura
- No deja marcas de solapamiento
- Los colores se pueden mezclar entre sí

Consulte la TDS para obtener información completa del producto.



PRE-AGING

Box de 10 colores 100 ml	F633030200
--------------------------	------------

INVISIBLE PROTECTOR



Invisible Protector es una protección que conserva el aspecto natural de la madera, basado en una emulsión vegetal de alta calidad. Se aplica en 3 capas. La superficie original obtiene una protección duradera con un acabado invisible. Se puede aplicar Invisible Protector en casi todos los tipos de madera y también conserva el aspecto y tacto natural de los tipos de madera más oscuros. Invisible Protector se basa en una revolucionaria resina vegetal. Consulte la TDS para obtener información completa del producto.



Características específicas

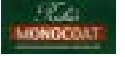
- Aspecto 100% invisible
- A base de una resina vegetal y agua
- 1 componente
- Bajo consumo: 12-14,5 m² / L por capa
- Excelente resistencia al desgaste y a los rayos UV
- Resistencia superior al pulido (resistente a la abrasión)
- Adecuado para casi todas las superficies interiores de madera, incluidas las especies de madera oscura
- Fácil de aplicar en madera cepillada y lijada
- Se conserva el aspecto natural de la madera
- Acabado no visible
- Posibilidad limitada de superposiciones o marcas de rodillos
- Se puede aplicar sobre Pre-Aging sin cambiar el color
- Cumple con COV 2010

INVISIBLE PROTECTOR

1 L.	F633030503	
5 L.	F633030504	



RMC OIL PLUS 2C (INTERIOR)



Para dar color y proteger, utilizar RMC Oil Plus 2C o RMC FR Oil System (con retardante del fuego). Estos aceites están disponibles en 40 colores que enriquecen el aspecto y el tacto naturales de la madera. Y para responder a las peticiones de un acabado transparente que también ofrezca la protección de confianza de Rubio® Monocoat, hemos añadido a nuestra línea de productos el RMC Invisible Oil System. RMC Oil Plus 2C es un aceite de nueva generación que da color y protege la madera en una sola capa. La combinación del aceite (A) y el acelerador (B) garantiza un secado y endurecimiento rápidos y una protección superior.

Características específicas

- Da color y protege en una sola capa
 - 40 colores estándar que se pueden mezclar. ¡Infinitas posibilidades creativas!
 - Enriquece el aspecto natural de la madera
 - Ecológico: ¡0 % COV!
 - No contiene ni agua ni solventes
 - Mantenimiento fácil
 - Sin superposiciones ni marcas de aplicación
 - Protección duradera
 - Se puede utilizar sobre casi todo tipo y variedad de madera (maciza, revestimientos, MDF, etc.)
 - Aplicable en cualquier superficie de madera de interior (muebles, encimeras, escaleras, paredes, suelos, etc.
- Consulte la TDS para obtener información completa del producto.

TIEMPO DE SECADO	12-24h
TIEMPO DE ENDURECIMIENTO	5 días (80 en 2 días)
APLICACIONES	Cualquier superficie vertical u horizontal (por ejemplo suelos, encimeras, muebles, baños, cocinas, escaleras, etc.).
CONSUMO	30 - 50 m ² /litro (indicativas, depende de madera, lijado y preparación)
TEMPERATURA DE TRABAJO	8 - 30°C
INTERVALO DE HUMEDAD PARA APLICACIÓN	35% - 60%
HUMEDAD DE LA MADERA	8% - 12%
ALMACENAMIENTO	Mín. + 5 °C, máx. + 30 °C El producto se puede almacenar durante 36 meses en un entorno seco en su envase original.
LIMPIEZA	Pasados 2 días como mínimo: antenimiento en seco (aspiradora) Pasados 5 días como mínimo: limpieza con agua y Universal Soap, Surface Care, All Natural Wood Cleaner o All Natural Wood Cleaner Spray
VENTAJAS	Mejor resistencia al desgaste, el agua y el calor
OBSERVACIONES	Una vez mezclados los componentes A y B, Oil Plus 2C dura hasta un máximo de 4-6 horas en FICHA TÉCNICA INTERIOR condiciones de ser utilizado.



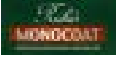
RMC OIL PLUS 2C

Colores	350 ml.	
Chocolate	F6330OILCH035	
Charcoal	F6330OILCHA35	
Cotton white	F6330OILCW350	
Natural	F6330OILN0035	
Smoke 5%	F6330OILS5035	
Super white	F6330OILSW035	
White	F6330OILW0035	
White 5%	F6330OILW5035	

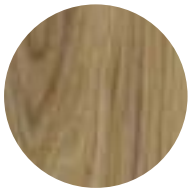
RMC OIL PLUS 2C

	6 ml. (comp. A)		20 ml. (comp. A)		100 ml. (comp. A)		390 ml. (A + B)		1,3 L. (A + B)	
Pure	F6330410101		F6330410102		F6330410103		F6330400101		F6330400102	
Smoke 5%	F6330410201		F6330410202		F6330410203		F6330400201		F6330400202	
Natural	F6330410301		F6330410302		F6330410303		F6330400301		F6330400302	
Chocolate	F6330410401		F6330410402		F6330410403		F6330400401		F6330400402	
Castle Brown	F6330410501		F6330410502		F6330410503		F6330400501		F6330400502	
White	F6330410601		F6330410602		F6330410603		F6330400601		F6330400602	
Cotton White	F6330410701		F6330410702		F6330410703		F6330400701		F6330400702	
White 5%	F6330410801						F6330400801		F6330400802	
Bourbon	F6330410901		F6330410902		F6330410903		F6330400901		F6330400902	
Ice Bourbon	F6330411001		F6330411002		F6330411003		F6330401001		F6330401002	
Bark Oak	F6330411101		F6330411102		F6330411103		F6330401101		F6330401102	
Ash Grey	F6330411201		F6330411202		F6330411203		F6330401201		F6330401202	
Box 40 colores			F633040000							
Comp B (30 ml)					F633043000					

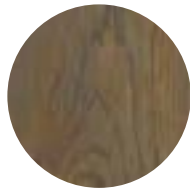
RMC OIL PLUS 2C (INTERIOR)



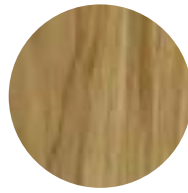
ANTIQUE BRONZE



AQUA



ASH GREY



BISCUIT



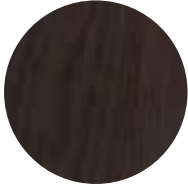
BLACK



BOURBON



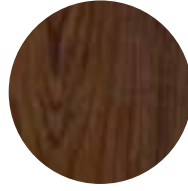
CASTLE BROWN



CHARCOAL



CHERRY CORAL



CHOCOLATE



CORNSILK



COTTON WHITE



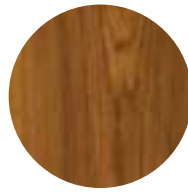
DARK OAK



GRIS BELGE



HAVANNA



ICE BROWN



MAHOGANY



MIST



MIST 5%



MUDLIGHT



NATURAL



OAK



OLIVE



OYSTER



PINE



PURE



SAVANNA



SILVER GREY



SKY GREY



SLATE GREY



SMOKE



SMOKE 5%



SMOKED OAK



STONE



SUPER WHITE



TITANIUM GREY



VANILLA



WALNUT



WHITE



WHITE 5%

SHEENPLUS



SheenPlus es un producto de acabado para la madera con 0% COV que proporciona un aspecto satinado duradero a las superficies de madera tratadas con Oil Plus 2C. Puede aplicarse en cualquier superficie de madera interior tratada con Oil Plus 2C, incluyendo muebles, encimeras, mesas, escaleras, paredes, suelos, etc. La combinación del aceite (A) y el acelerador (B) garantiza un curado rápido que proporciona una excelente protección. Además, no contiene agua ni disolventes.

Consulte la TDS para obtener información completa del producto.

Características específicas

- Acabado satinado de larga duración
- No deja marcas de solapamiento
- Bajo consumo
- Resultado resistente a los arañazos
- A base de ingredientes naturales, 0 % COV
- Se aplica manualmente o mediante máquina pulidora con un pad
- 100 % contenido sólido

TIEMPO DE SECADO	24 - 36 h
TIEMPO DE ENDURECIMIENTO	7 días
APLICACIONES	Cualquier superficie vertical u horizontal (por ejemplo suelos, encimeras, muebles, baños, cocinas, escalres, etc...).
CONSUMO	± 125 m ²
TEMPERATURA DE TRABAJO	15 - 25°C
LIMPIEZA	Pasados 2 días como mínimo: sólo antenimiento en seco Pasados 7 días como mínimo: limpieza con agua y All Natural Wood Cleaner (Spray)
VENTAJAS	Mayor brillo satinado sobre Oil Plus 2C
OBSERVACIONES	Una vez mezclados los componentes A + B, SheenPlus dura un máximo de 4-6 horas en condiciones de uso

SHEENPLUS

130 ml	F633043001	
--------	------------	--

UNIVERSAL MAINTENANCE OIL



Universal Maintenance Oil es un aceite de mantenimiento para renovar la madera tratada con aceite Rubio Monocoat, así como para el mantenimiento de superficies tratadas con productos que no sean de Rubio Monocoat. El aceite es extremadamente apropiado para zonas de «alto tránsito» que requieran una protección continua (por ej. zonas públicas, oficinas, restaurantes, hoteles, etc.).

El Universal Maintenance Oil está disponible en los colores «Pure», «White» y «Black», a elegir según el color de la superficie a tratar.

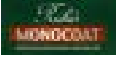
Consulte la TDS para obtener información completa del producto.

TIEMPO DE SECADO	de 6 a 8 h.
TIEMPO DE ENDURECIMIENTO	5 - 7 días
APLICACIONES	Todas las superficies de madera de interior previamente tratadas
CONSUMO	0,5 litros = 75-100 m ² (dependel del tipo de madera y preparación)
TEMPERATURA DE TRABAJO	8 - 30 °C
HUMEDAD	40% - 60%
ALMACENAMIENTO	El producto se conserva 12 meses almacenado en un lugar seco en su envase original. Debe guardarse a resguardo de las heladas.
LIMPIEZA	Con un paño húmedo cuando hayan transcurrido como mínimo 48 horas. Pasados 7 días, con All Natural Wood Cleaner, All Natural Wood Cleaner Spray, Universal Soap o Surface Care.
OBSERVACIONES	El producto debe utilizarse en cantidades muy pequeñas, para evitar que la superficie quede pegajosa. Se debe trabajar con una ventilación adecuada.

UNIVERSAL MAINTENANCE OIL

60 ml	F633042001	
300 ml	F633042002	

SURFACE CARE



Surface Care es la versión práctica y lista para usar de Universal Soap y se utiliza para la limpieza regular de todas las superficies aceitadas. El Surface Care es muy adecuado para la limpieza rápida de pequeñas superficies y manchas locales en suelos de madera, mesas de café, encimeras,.. Consulte la TDS para obtener información completa del producto.

Características específicas

- Producto de limpieza listo para usar
- Jabón con función de limpieza
- Mantiene el aspecto mate y natural de la madera
- pH neutro
- 0% COV

Características técnicas

- Estado físico (20° C): líquido
- Olor: cítricos
- Color: amarillo
- Densidad: 1,00 kg/L
- pH: 6 - 8
- Contenido de VOC: 0 g/L

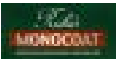
Consejos y trucos

- Recomendamos limpiar con Surface Care como máximo una vez a la semana. Limpie con demasiada frecuencia o con demasiado producto puede dejar una capa delgada en la superficie a la que se puede adherir la suciedad y el polvo.
- Aunque muchas manchas pueden eliminarse con Surface Care, Rubio Monocoat también ha desarrollado una serie de quitamanchas específicos en caso de que no desaparezcan con el jabón habitual (por ejemplo, manchas de cal persistentes, manchas de grasa, manchas de ácido negro/tanino).

SURFACE CARE

125 ml	F633001SURFACE	
--------	----------------	--

ALL NATURAL WOOD CLEANER



All Natural Wood Cleaner es un limpiador seguro, sostenible y fácil de usar para todas las superficies de madera. Por sus propiedades microbiológicas y sus microorganismos activos, tiene un efecto autolimpiante y es de acción prolongada, ya que impide que la suciedad vuelva a adherirse fácilmente, y facilita su eliminación en la siguiente limpieza. El producto limpia la superficie sin dejar ninguna capa sobre ella, y mantiene el aspecto mate y natural de la madera. Además, el All Natural Wood Cleaner está muy concentrado, y por tanto es extremadamente económico. Para rematar, es un producto sumamente ecológico y no deja huellas cuando se desecha. Consulte la TDS para obtener información completa del producto.

Características específicas

- Altamente concentrado y extremadamente económico (hasta ± 30 limpiezas por envase)
- No forma película
- Efecto posterior duradero, gracias a los microorganismos activos
- El uso adecuado y habitual puede reducir la frecuencia de limpieza
- Poco espumante
- Disuelve la suciedad común más persistente
- Mantiene el aspecto mate y natural de la madera
- Ideal para combinar con cualquier máquina fregasuelos
- PH neutro
- 0 % COV
- Adecuado para todas las superficies de madera, incluidos suelos aceitados y barnizados.

Características técnicas

- Estado físico a 20 °C: líquido
- Olor: disponible con 3 aromas diferentes
- Densidad: 1,00 g/ml
- pH: 7
- Contenido de COV: 0 g/L

ALL NATURAL WOOD CLEANER

Olor	125 ml (spray)	300 ml
Alpine Meadow	F63305030102	F63305030103
Nordic Breeze	F63305030202	F63305030203
Sahara Nights	F63305030302	F63305030303

UNIVERSAL SOAP



Universal Soap es un jabón de mantenimiento universal y de pH neutro para la limpieza regular de todas las superficies aceitadas. El producto limpia la superficie sin formar una capa y conserva el aspecto mate y natural de la madera. El Universal Soap es muy concentrado y por lo tanto sumamente económico.

Consulte la TDS para obtener información completa del producto.

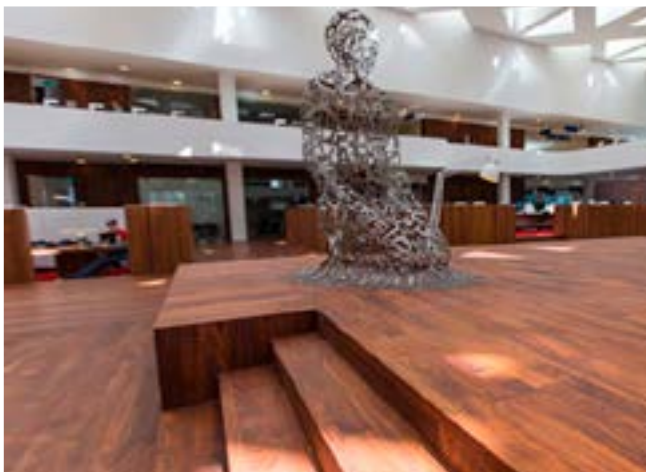
Consejos y trucos

- Limpie máximo una vez a la semana con Universal Soap. Cuando se limpia con demasiada frecuencia o con demasiada cantidad de Universal Soap, en la superficie puede quedar una ligera capa donde se adhieran el polvo y la suciedad.
- Aunque muchas manchas se eliminan con Universal Soap, Rubio Monocoat ha creado algunos quitamanchas específicos complementarios en caso de que no desaparezcan con el jabón habitual (por ejemplo, manchas de cal persistentes, manchas de grasa, manchas negruzcas/de taninos)



UNIVERSAL SOAP

100 ml.	F633050201	
1 L.	F633050202	



GREASE REMOVER



Grease Remover es un producto que se vende listo para usar y sirve para eliminar manchas recientes de grasa en una superficie tratada con el aceite Rubio Monocoat. Se recomienda aplicar este producto de inmediato tras la aparición de la mancha, para evitar que la grasa penetre más profundamente. También sirve para eliminar marcas de zapatos, cera para madera, betún y rotuladores de subrayar.

¿Tienes una mancha de origen desconocido? En ese caso, comienza siempre por intentar eliminarla con los limpiadores normales que se usan para el mantenimiento: Surface Care o All Natural Wood Cleaner Spray. Si no da resultado, recurre a los quitamanchas de Rubio Monocoat, en el orden que se indica a continuación o hasta que la mancha desaparezca por completo: Limespot Remover, Grease Remover y por último Tannin Remover.

Consulte la TDS para obtener información completa del producto.

GREASE REMOVER

125 ml	F633050501	
--------	------------	--

TANIN REMOVER



Tannin Remover es un producto listo para usar para eliminar manchas y marcas en la madera causadas por una reacción al ácido y al agua. Estas manchas proceden generalmente de una combinación de humedad y metal (por ejemplo, una lata de refresco húmeda en la encimera). El producto puede utilizarse en superficies aceitadas, enceradas o sin tratar. También puede reparar daños producidos por agua en el parquet, manchas de orina y óxido, o la exudación de la madera exterior (en la parte inferior de portones, puertas, fachadas...).

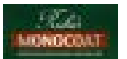
¿Tienes una mancha de origen desconocido? En ese caso, comienza siempre por intentar eliminarla con los limpiadores normales que se usan para el mantenimiento: Surface Care o All Natural Wood Cleaner Spray. Si no da resultado, recurre a los quitamanchas de Rubio Monocoat, en el orden que se indica a continuación o hasta que la mancha desaparezca por completo: Limespot Remover, Grease Remover y por último Tannin Remover.

Consulte la TDS para obtener información completa del producto.

TANIN REMOVER

125 mm	F633050601	
--------	------------	--

LIMESPOT REMOVER



Limespot Remover es un producto listo para usar que elimina restos de cal y otras manchas alcalinas (por ejemplo, de fertilizantes o agua del radiador) de superficies tratadas con Rubio Monocoat. Se recomienda aplicar este producto de inmediato tras la aparición de la mancha, para evitar que la grasa penetre más profundamente. También sirve para eliminar cercos blancos.

¿Tienes una mancha de origen desconocido? En ese caso, comienza siempre por intentar eliminarla con los limpiadores normales que se usan para el mantenimiento: Surface Care o All Natural Wood Cleaner Spray. Si no da resultado, recurre a los quitamanchas de Rubio Monocoat, en el orden que se indica a continuación o hasta que la mancha desaparezca por completo: Limespot Remover, Grease Remover y por último Tannin Remover.

Consulte la TDS para obtener información completa del producto.

LIMESPOT REMOVER

125 ml	F633050701	
--------	------------	--

STAIN REMOVER



Stain Remover Set es una CAJA de productos elimina manchas específicas diseñado para el cuidado de tu madera.

Contenido de la CAJA:

- 1 EcoSpray 125ml All Natural Wood Cleaner (la fragancia dependerá de las existencias disponibles en el momento de que realices tu pedido)
 - 1 EcoSpray 125ml LimeSpot Remover
 - 1 EcoSpray 125ml Grease Remover
 - 1 EcoSpray 125ml Tannin Remover
 - 1 Paño de microfibra
- Encontrarás las instrucciones de uso, especificaciones, fichas técnicas, etc... en la ficha específica de cada producto incluido en las cajas.

Consulte la TDS para obtener información completa de cada producto



STAIN REMOVER SET

4 Productos x 125 ml	F633050000	
----------------------	------------	--



VARNISH



Rubio Varnish 2C HIDDEN es un barniz de dos componentes diseñado para ofrecer una protección superior a tus proyectos de madera manteniendo un aspecto natural. Este producto, parte de la innovadora línea Rubio Monocoat, es perfecto para aquellos que buscan proteger sus superficies de madera sin alterar su estética natural.

Características y Beneficios:

Acabado Invisible: Ofrece una protección robusta manteniendo la apariencia natural de la madera, como si no hubiera sido tratada.

Protección Duradera: Resistente al desgaste, agua y manchas, garantizando una larga vida útil para tus proyectos de carpintería.

Fácil Aplicación: Su formulación permite una aplicación sencilla y rápida, asegurando un acabado uniforme sin marcas de brocha.

Secado Rápido: Reduce significativamente los tiempos de espera entre capas, permitiendo completar proyectos más rápido.

Ecológico y Seguro: Compuesto por ingredientes de bajo impacto ambiental y seguro para su uso en interiores. Rubio Varnish 2C HIDDEN es ideal para aquellos que valoran la belleza natural de la madera y buscan un producto que proteja sin cambiar su apariencia. Es la elección perfecta para muebles, pisos y cualquier superficie de madera donde se desea mantener un look auténtico y sin tratamientos.

Para conseguir un barniz con un acabado transparente se necesitará **Invisible Protector** y **Easy Mint White** con una relación del 2% diluyéndolo con un 25% de agua. Consulte procedimiento. Consulte la TDS para obtener información completa del producto

VARNISH

	Comp A	Catalizador	Comp B.	Catalizador
	1 Kg.	100 ml	5 Kg.	500 ml
HIDDEN 00	F6330BH000100	F6330BH010100	F6330BH000500	F6330BH010500
HIDDEN 05	F6330BH050100		F6330BH050500	





FUSTES SOLANELLAS, S.A. - SECCIÓ FERRETERIA
CTRA DE RUBÍ, 304 - 08228 TERRASSA
T. 93 731 73 12 - ferreteria@solanellas.com